

## AGIRC

### Renseignements financiers 2015

#### RESSOURCES (EN MILLIARDS D'EUROS)

Cotisations versées par les entreprises pour l'exercice	18,89 Md€
Majorations de retard	0,01 Md€
Contributions versées par l'Unédic et l'État	0,76 Md€
Transfert financier de l'Arrco	1,22 Md€
Contribution d'équilibre de l'AGFF	0,95 Md€

#### CHARGES (EN MILLIARDS D'EUROS)

Allocations à la charge du régime (hors allocations à la charge de l'AGFF)	23,82 Md€
Dotations d'action sociale	0,10 Md€
Dotations de gestion administrative	0,38 Md€
Divers débits	0,039 Md€

#### RÉSERVE TECHNIQUE

12,6 Md€

#### RÉSULTATS (EN MILLIARDS D'EUROS)

Résultat technique après transferts	- 2,51 Md€
Résultat financier	1,04 Md€
Résultat net global	- 1,47 Md€

#### STRUCTURE DU FINANCEMENT DES OPÉRATIONS RETRAITE (EN MILLIARDS D'EUROS)

Cotisations des entreprises	18,90 Md€	81,8 <span> </span> %
Contributions de l'Unédic et de l'État	0,76 Md€	3,3 <span> </span> %
AGFF (allocations et contribution d'équilibre)	2,22 Md€	9,6 <span> </span> %
Transfert de l'Arrco	1,22 Md€	5,3 <span> </span> %

## Action sociale 2015

#### RESSOURCES (EN MILLIONS D'EUROS)

Ressources totales	132,6 M€
Dotations d'action sociale	104,2 M€

#### DÉPENSES (EN MILLIONS D'EUROS)

Dépenses totales	102,6 M€
------------------	----------

#### ORIENTATIONS PRIORITAIRES (EN MILLIONS D'EUROS)

Soutenir le retour à l'emploi des actifs les plus fragiles	10,5 M€
Donner les clefs du bien vieillir	28,1 M€
Aider les aidants familiaux	4,6 M€
Accompagner le grand âge en perte d'autonomie : vie en établissement	20,3 M€
Accompagner le grand âge en perte d'autonomie : vie au domicile	9,2 M€
Domaine prioritaire transverse	1,2 M€

## ARRCO

### Renseignements financiers 2015

#### RESSOURCES (EN MILLIARDS D'EUROS)

Cotisations versées par les entreprises pour l'exercice	39,07 Md€
Majorations de retard	0,043 Md€
Contributions versées par l'Unédic et l'État	2,99 Md€
Contribution d'équilibre de l'AGFF	3,69 Md€

#### CHARGES (EN MILLIARDS D'EUROS)

Allocations à la charge du régime (hors allocations à la charge de l'AGFF)	45,42 Md€
Dotations d'action sociale	1,31 Md€
Dotations de gestion administrative	0,26 Md€
Divers débits	0,11 Md€
Transfert financier de l'Arrco vers l'Agirc	1,22 Md€

#### RÉSERVE TECHNIQUE

60,3 Md€

#### RÉSULTATS (EN MILLIARDS D'EUROS)

Résultat technique après transferts	- 2,53 Md€
Résultat financier	1,02 Md€
Résultat net global	- 1,51 Md€

#### STRUCTURE DU FINANCEMENT DES OPÉRATIONS RETRAITE (EN MILLIARDS D'EUROS)

Cotisations des entreprises	39,11 Md€	77,1 <span> </span> %
Contributions de l'Unédic et de l'État	2,99 Md€	5,9 <span> </span> %
AGFF (allocations et contribution d'équilibre)	8,61 Md€	17,0 <span> </span> %

## Action sociale 2015

#### RESSOURCES (EN MILLIONS D'EUROS)

Ressources totales	321,4 M€
Dotations d'action sociale	260,4 M€

#### DÉPENSES (EN MILLIONS D'EUROS)

Dépenses totales	278 M€
------------------	--------

#### ORIENTATIONS PRIORITAIRES (EN MILLIONS D'EUROS)

Soutenir le retour à l'emploi des actifs les plus fragiles	14,9 M€
Donner les clefs du bien vieillir	85,9 M€
Aider les aidants familiaux	11,4 M€
Accompagner le grand âge en perte d'autonomie : vie en établissement	45,3 M€
Accompagner le grand âge en perte d'autonomie : vie au domicile	39,1 M€
Domaine prioritaire transverse	5,6 M€

## AGIRC

### Paramètres 2016

Salaires de référence	5,4455 €	+ 2,6 <span> </span> % <sup>1</sup>
Valeur du point <sup>2</sup>	0,4352 €	+ 0,0 <span> </span> % <sup>1</sup>

1) Par rapport aux valeurs 2015.

2) À partir de 2016, la revalorisation du point est effectuée le 1<sup>er</sup> novembre et non le 1<sup>er</sup> avril.

TRANCHES DE SALAIRE	TRANCHE 1	TRANCHE 2
Limites	de 1 à 4 plafonds SS <sup>3</sup>	de 4 à 8 plafonds SS <sup>3</sup>
Mensuel	de 3 218 € à 12 872 €	de 12 872 € à 25 744 €
Annuel	de 38 616 € à 154 464 €	de 154 464 € à 308 928 €

3) Sécurité sociale.

TAUX DE COTISATION EN VIGUEUR	TRANCHE A	TRANCHE B	TRANCHE C
Taux d'acquisition de points		16,44 <span> </span> %	16,44 <span> </span> %
Taux d'appel		125 <span> </span> %	125 <span> </span> %
Taux de cotisation effectif Agirc		20,55 <span> </span> %	20,55 <span> </span> %
CET <sup>4</sup>	0,35 <span> </span> %	0,35 <span> </span> %	0,35 <span> </span> %
Taux de cotisation AGFF		2,20 <span> </span> %	

4) Cotisation exceptionnelle et temporaire. Elle ne donne pas droit à des points supplémentaires.

#### GARANTIE MINIMALE DE POINTS (GMP)

Montant annuel	816,84 €
Salaires charnière annuel en dessous duquel la cotisation GMP s'applique	42 590,88 €

#### ASSOCIATION POUR L'EMPLOI DES CADRES (APEC)

Taux sur les tranches A et B	0,06 <span> </span> %
------------------------------	-----------------------

## Renseignements statistiques 2015

EFFECTIFS	HOMMES <sup>5</sup>	FEMMES <sup>5</sup>	TOTAL
<b>Cotisants</b> (estim. au 31/12/15)	<b>2 660 000</b>	<b>1 530 000</b>	<b>4 190 000</b>
<b>Retraités</b> (estim. au 31/12/15)	<b>1 764 000</b>	<b>1 177 000</b>	<b>2 942 000</b>
Titulaires d'une retraite directe seule	1 738 000	575 000	2 313 000
Titulaires d'une pension de réversion seule	12 000	525 000	537 000
Titulaires d'une retraite directe et d'une pension de réversion	14 000	77 000	91 000

5) La répartition H/F des effectifs Agirc s'appuie sur celle des effectifs 2014 (les effectifs 2015 seront connus fin 2016).

#### ÂGE MOYEN DE DÉPART À LA RETRAITE - 62 ANS ET 3 MOIS

Hommes	62 ans et 2 mois
Femmes	62 ans et 5 mois

#### ESPÉRANCE DE VIE À LA LIQUIDATION

Hommes	26 ans et 2 mois
Femmes	30 ans et 5 mois

#### RETRAITE COMPLÉMENTAIRE MOYENNE BRUTE

	HOMMES	FEMMES	ENSEMBLE
Montant annuel de la retraite directe Agirc (TB et TC)	10 353 €	4 173 €	8 677 €
Montant annuel de la réversion Agirc (TB et TC)	2 600 €	6 355 €	6 199 €

## ARRCO

### Paramètres 2016

Salaires de référence	15,6556 €	+ 2,6 <span> </span> % <sup>1</sup>
Valeur du point <sup>2</sup>	1,2513 €	+ 0,0 <span> </span> % <sup>1</sup>

1) Par rapport aux valeurs 2015.

2) À partir de 2016, la revalorisation du point est effectuée le 1<sup>er</sup> novembre et non le 1<sup>er</sup> avril

TRANCHES DE SALAIRE	TRANCHE 1	TRANCHE 2
Limites	jusqu'à 1 plafond SS <sup>3</sup>	de 1 à 3 plafonds SS <sup>3</sup>
Mensuel	jusqu'à 3 218 €	de 3 218 € à 9 654 €
Annuel	jusqu'à 38 616 €	de 38 616 € à 115 848 €

3) Sécurité sociale.

TAUX DE COTISATION EN VIGUEUR	TRANCHE 1	TRANCHE 2
Taux d'acquisition de points <sup>4</sup>	6,20 <span> </span> % <sup>6</sup>	16,20 <span> </span> % <sup>6</sup>
Taux d'appel	125 <span> </span> %	125 <span> </span> %
Taux de cotisation effectif Arrco	7,75 <span> </span> % <sup>6</sup>	20,25 <span> </span> % <sup>6</sup>
Taux de cotisation AGFF <sup>5</sup>	2 <span> </span> %	2,2 <span> </span> %

4) Ou taux contractuel.

5) Association pour la gestion du fonds de financement de l'Agirc et de l'Arrco.

6) Sauf dispositions particulières.

Les cadres cotisent à l'Arrco sur la tranche A des salaires. Au-delà, ils cotisent obligatoirement à une institution Agirc.

## Renseignements statistiques 2015

EFFECTIFS	HOMMES <sup>7</sup>	FEMMES <sup>7</sup>	TOTAL
<b>Cotisants</b> (estim. au 31/12/15)	<b>9 995 000</b>	<b>8 155 000</b>	<b>18 150 000</b>
<b>Retraités</b> (estim. au 31/12/15)	<b>5 785 000</b>	<b>6 588 000</b>	<b>12 373 000</b>
Titulaires d'une retraite directe seule	5 504 000	3 884 000	9 388 000
Titulaires d'une pension de réversion seule	51 000	1 229 000	1 280 000
Titulaires d'une retraite directe et d'une pension de réversion	230 000	1 475 000	1 705 000

7) La répartition H/F des effectifs Arrco s'appuie sur celle des effectifs 2014 utilisés pour l'exploitation de la base salaires

#### ÂGE MOYEN DE DÉPART À LA RETRAITE - 62 ANS ET 4 MOIS

Hommes	62 ans
Femmes	62 ans et 8 mois

#### ESPÉRANCE DE VIE À LA LIQUIDATION

Hommes	23 ans et 11 mois
Femmes	28 ans

#### RETRAITE COMPLÉMENTAIRE MOYENNE BRUTE

	HOMMES	FEMMES	ENSEMBLE
Montant annuel de la retraite directe	4 784 €	2 894 €	3 871 €
Montant annuel de la réversion	1 534 €	2 444 €	2 359 €

# AGIRC ARRCO

La retraite complémentaire, Arrco et Agirc, est gérée par 20 caisses de retraite Arrco, 12 caisses de retraite Agirc et leurs fédérations<sup>1</sup>.

Les caisses Arrco et Agirc sont membres de groupes paritaires de protection sociale (12 en métropole, 3 dans les départements d'Outre- Mer) : AG2R LA MONDIALE • AGRICA • APICIL • AUDIENS • B2V • BTPR • CGRR • CRC • HUMANIS • IRCEM • IRP AUTO • KLESIA • LOURMEL • MALAKOFF MEDERIC • PRO BTP

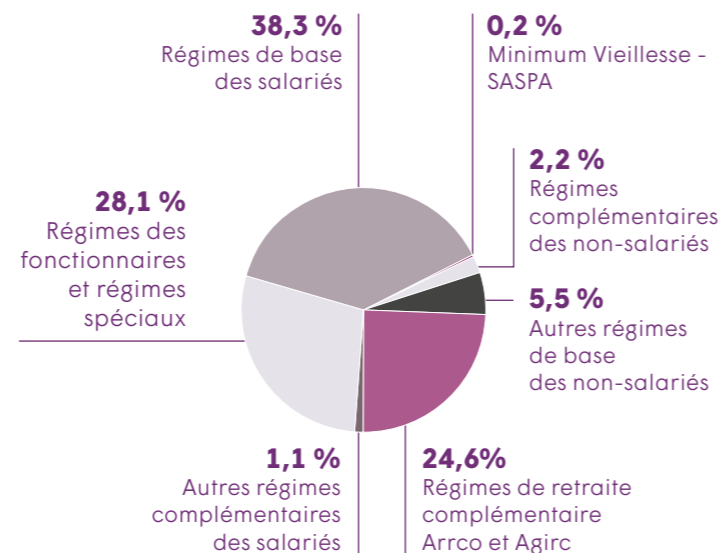
## Les allocations Agirc et Arrco 2015

	AGIRC	ARRCO
<b>Total des allocations versées</b>	<b>25,09 Md€</b>	<b>50,34 Md€</b>
Allocations à la charge du régime	23,82 Md€	45,42 Md€
Allocations à la charge de l'AGFF	1,27 Md€	4,92 Md€

## Dépenses vieillesse 2015<sup>2</sup>

**Dépenses vieillesse** (dépenses de retraite, veuvage et survie) :

- 304,8 milliards d'euros, soit 14 % du PIB
- PIB (produit intérieur brut) 2015 : 2 181,1 milliards d'euros



1) Données au 1<sup>er</sup> janvier 2016.  
2) Données provisoires au 30/6/16 – Les données définitives seront disponibles en septembre 2016.

## CICAS

### 100 Centres d'information, conseil et accueil des salariés :

- 1 par département
- 5 à Paris
- 4 centres de gestion et 2 centres de numérisation
- Plus de 520 points d'accueil
- Plus de 1,4 million d'appels téléphoniques traités en 2015
- 430 078 visites, 490 812 dossiers Arrco<sup>1</sup>, 113 540 dossiers Agirc<sup>1</sup> et 126 126 dossiers Ircantec

1) Dossiers de retraite en liquidation et en pré-liquidation.

Plus de 87 % des nouveaux retraités Agirc et Arrco ont fait confiance aux Cicas pour les aider à constituer leur dossier de retraite

**50** établissements en gestion maîtrisée pour personnes âgées ou handicapées appartenant à l'Agirc et l'Arrco, soit 6 400 lits.

**21 500** parcours de prévention réalisés dans les 17 centres de prévention Agirc-Arrco.

**26 388** personnes ont bénéficié de la prestation Aide à domicile momentanée.

**50 910** personnes ont bénéficié du transport accompagné.

**20** conférences organisées suivies de 192 ateliers pour « La santé en mouvement ».

Pour demander sa retraite complémentaire, un seul numéro : **0 820 200 189** (0,09 €/ min. depuis un poste fixe)

Pour s'informer sur la retraite complémentaire : **www.agirc-arrco.fr**



## Une dynamique de confiance

au service de la retraite complémentaire

### CHIFFRES CLÉS 2015

**agirc**  
RETRAITE DES CADRES

**ARRCO**  
Retraite complémentaire des salariés

RETRAITE COMPLÉMENTAIRE  
**agirc et arrco**

16-18 rue Jules César – 75592 Paris cedex 02  
Tél. : 01 71 72 12 00 – Fax : 01 71 72 16 00  
[www.agirc-arrco.fr](http://www.agirc-arrco.fr)